

 **SPORT LINE**

**PROTEC PLUS**

**כיסא בטיחות**

**דגם AY819T**

**מדריך למשתמש**

**גובה: 40-150 ס"מ**

**גיל: מלידה עד 12 שנים**



היצרן: JIANGSU BEST BABY    ארץ יצור: סין  
דגם: AY819T

היבואן:

אי גיאס טי ישראל בע"מ ח.פ. 514139591  
האופה 13 אזור תעשייה, קדימה 09-7432182  
[www.sport-line.co.il](http://www.sport-line.co.il)

## משתמשים יקרים

ברכותינו על רכישת כיסא הבטיחות לרכב.  
קראו את המדריך למשתמש בעיון לפני השימוש  
אם יש לכם שאלות בנוגע לשימוש בכיסא הבטיחות, אל תהססו ליצור איתנו קשר.

### חשוב

אין להשתמש בכיסא כשהוא פונה בכיוון הנסיעה לפני שגיל הילד מגיע ל-15 חודשים.

### אזהרה!

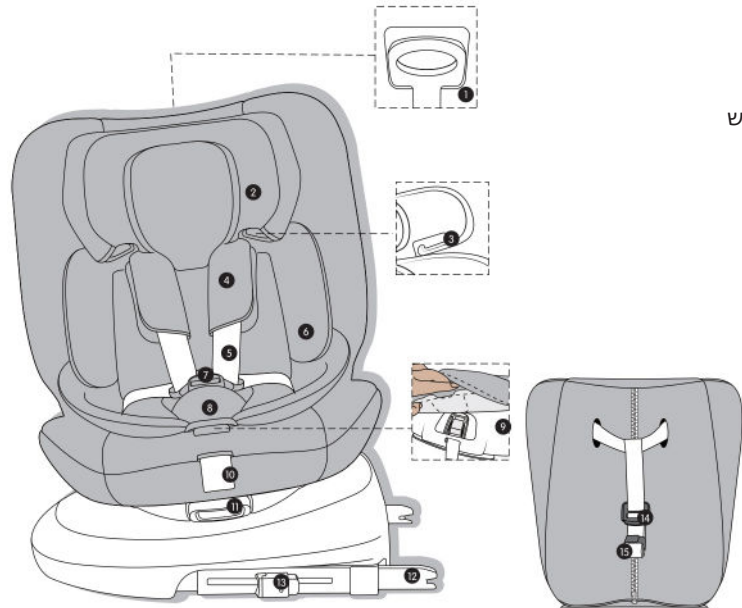
אין להשתמש בכיסא במושבים שבהם מותקנת כרית אוויר קדמית פעילה.

\* מוות או פציעה חמורה עלולים לקרות.

	<b>0-15 חודשים</b>
	

## 1 סקירת המוצר

- 1 ידית משענת הראש
- 2 משענת ראש
- 3 מסלול חגורה משענת הראש
- 4 רפידות רצועות כתף
- 5 רצועות כתף
- 6 כרית נוחות
- 7 אבזם
- 8 רפידת מפשעה
- 9 לחצן כוונן
- 10 רצועת כוונן רתמה
- 11 כיוון זווית וכיוון סיבוב
- 12 זרועות ISOFIX
- 13 לחצן שחרור ISOFIX
- 14 לחצן שחרור Top tether
- 15 רצועת עגינה עליונה (Top tether)



## שימו לב

### הערה לגבי כיסא בטיחות i-Size

- זהו כיסא בטיחות בעל מערכת i-Size. הוא מאושר בהתאם לתקן UN 129 לשימוש בעיקר במקומות ישיבה כפי שמצוין על ידי יצרני הרכב, במדריך הרכב.
- במקרה של ספק, צרו קשר עם מחלקת השירות.

### הערה לגבי כיסא בוסטר i-Size

- זהו כיסא בטיחות בוסטר i-Size. הוא מאושר בהתאם לתקן UN 129 לשימוש בעיקר במקומות ישיבה כפי שמצוין על ידי יצרן הרכב, במדריך הרכב.
- במקרה של ספק, צרו קשר עם מחלקת השירות.



## 2 אזהרות בטיחות

כדי להגן על ילדכם, קראו את ההנחיות הרלוונטיות כדי לא להגיע למצבים מסוכנים.

### הבנת המוצר

הכיסא מתאים לגובה 40-150 ס"מ ולמשקל 0-36 ק"ג.



40-105 ס"מ

נגד כיוון הנסיעה R-1234



Top tether+ISOFIX  
+חגורת בטיחות 5 נקודות

אין להשתמש בכיסא כשהוא פונה בכיוון הנסיעה לפני שגיל הילד מגיע ל-15 חודשים



76-105 ס"מ

בכיוון הנסיעה מצב F-1234



Top tether+ISOFIX  
+חגורת בטיחות 5 נקודות



100-150 ס"מ

בכיוון הנסיעה מצב 1



ISOFIX+חגורת בטיחות  
או חגורת בטיחות

## זהירות

- ניתן להשתמש במוצר בכיוון נגד הנסיעה בילדים בגובה 105-40 ס"מ (במשקל 18-0 ק"ג), מותקן עם ISOFIX + רצועת tether עליונה המתחברת לכיסא הבטיחות.
- ניתן להשתמש במוצר בכיוון הנסיעה בשימוש בחגורה 5 נקודות לילדים בגובה 105-76 ס"מ (במשקל 18-9 ק"ג), מותקן עם ISOFIX + רצועת tether עליונה כדי לקבע את כיסא הבטיחות לרכב.
- ניתן להשתמש במוצר בכיוון הנסיעה בשימוש בחגורה 5 נקודות לילדים בגובה 150-100 ס"מ (במשקל 36-15 ק"ג), מותקן עם חגורה 3 נקודות כדי לקבע את כיסא הבטיחות לרכב, או שימוש ב-ISOFIX + חגורת בטיחות 3 נקודות כדי לקבע את כיסא הבטיחות לרכב.
- אל תשתמשו בנקודות עומסים אחרות מאלה המתוארות במדריך למשתמש ומסומנות על כיסא הבטיחות כאשר אתם משתמשים בכיסא הבטיחות לילדים בגובה 150-100 ס"מ.
- שמרו על המדריך לשימוש בעתיד, קיים תא אחסון למדריך בגב כיסא הבטיחות.
- אין להשתמש בכיסא הבטיחות בבית. הוא אינו מיועד לשימוש ביתי ויש להשתמש בו רק ברכב.
- אין להשאיר את ילדכם בכיסא הבטיחות ללא השגחה בכל מצב.
- אין להשתמש בכיסא הפונה נגד כיוון הנסיעה במיקומים ברכב שבהם יש כרית אוויר קדמית פעילה, מחשש למוות או לפגיעה חמורה.
- יש להחליף את כיסא הבטיחות כאשר הוא קיבל מכה חזקה כתוצאה מתאונה.
- מסיבות הקשורות לבטיחות, יש להרכיב את כיסא הבטיחות ברכב בעזרת עוגן ISOFIX אפילו כאשר ילדכם אינו יושב בכיסא הבטיחות.
- החלקים הקשיחים וחלקי הפלסטיק של כיסא הבטיחות ימוקמו ויותקנו כך שהם לא יילכדו על ידי מושב רכב נע או בדלת הרכב במהלך שימוש יומיומי.
- מטענים או עצמים אחרים המועדים לפגוע ביושבי הרכב במקרה של התנגשות ייקשרו בצורה מתאימה.

- תמיד ודאו שהרצועות המחזיקות את כיסא הבטיחות הדוקות. כל החגורות המחזיקות את הילד יותאמו לגודל גופו, ולא יהיו מסובבות.
- ודאו שרצועות המותן נמוכות, כדי שהאגן יהיה אחוז היטב בכיסא.
- מסוכן לבצע שינויים או תוספות לכיסא הבטיחות ללא אישור, וקיימת סכנה אם תפעלו לא לפי הוראות ההתקנה של יצרן כיסא הבטיחות.
- אין להשתמש בכיסא הבטיחות ללא הריפוד.
- הריפוד של כיסא הבטיחות לא יוחלף באחר, למעט כזה שהומלץ על ידי היצרן, בגלל שהוא מהווה חלק אינטגרלי מביצועי כיסא הבטיחות.
- כיסא הבטיחות יישמר הרחק מאור השמש הישיר אם הוא אינו כולל כיסוי להגנה, אחרת הוא עשוי להיות חם מדי לעורו הרגיש של הילד.
- אין להשתמש במוצר מיד שנייה, משום שאינכם יכולים להיות בטוחים מה קרה לו.

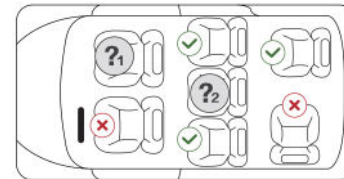
### 3 שימוש בביסא הבטיחות

#### 3.1 מיקום התקנת כיסא הבטיחות ברכב

מיקום נכון ✓ מיקום לא נכון ✗

מתאים רק אם הרכבים כוללים חגורת בטיחות עם 3 נקודות עגינה, מאושר בהתאם לתקנה 16 UN/ECE או תקן אחר.

נקודת עגינה ISOFIX במושבי הרכב = ✓



?1 אין להשתמש במושב הבטיחות הפונה נגד כיוון הנסיעה במקומות שבהם מותקנת כרית אוויר פעילה.

?2 מותר לשימוש רק אם במושב מותקנת נקודת עגינה ISOFIX מתאימה.

### 3.2 כווןן משענת הראש

- כמוצג באיור, משכו את טבעת הכווןן כדי לכוון את גובה משענת הראש למעלה או למטה, וקבעו אותה במיקום הנכון בהתאם לגובה ילדכם.

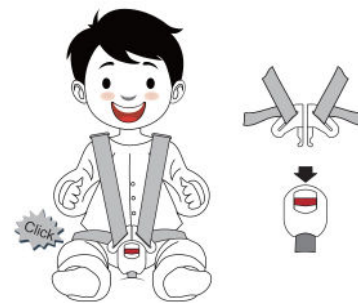


### 3.3 בדיקת גובה רצועת הכתף

- תמיד בדקו שרצועות הכתף נמצאות בגובה המתאים לילדכם. רצועות הכתף של הילד יושחלו תמיד דרך החריצים הקרובים ביותר לחלק העליון של כתפי ילדיכם בריפוד ובמושב.



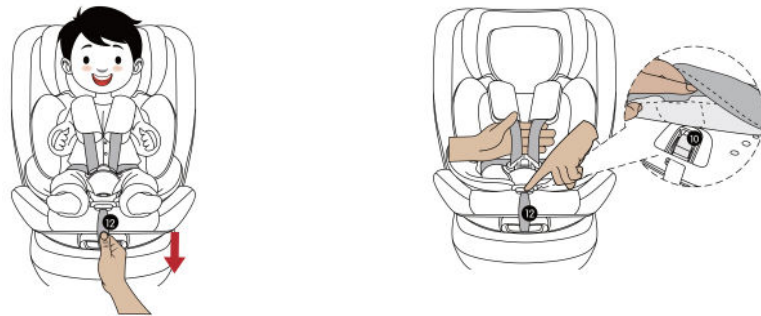
### 3.4 שימוש באבזם



- חברו את החלק הימני ואת החלק השמאלי של האבזם.
- הכניסו את שני החלקים של האבזם לחריץ. באותו הזמן, האיזונו לקליק שאומר שהאבזם נכנס במקומו. משכו את חלקי האבזם ובדקו שהאבזם נעול בצורה נכונה.

אם תרצו לשחרר את חגורות הבטיחות, עליכם ללחוץ על הלחצן האדום, וחלקי האבזם קופצים החוצה.

### 3.5 כוונן אורך חגורות הבטיחות



#### שחרור הרצועות

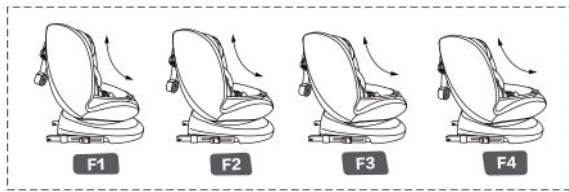
תוכלו לשחרר את הרצועות כדי להאריך אותן בלחיצה על לחצן הכוונן (מתחת לריפוד הכיסא) בחלק הקדמי של הכיסא. לחצו כלפי מטה את לחצן הכוונן כאשר אתם אוחזים בשתי הרצועות ביד השנייה. משכו את הרצועות לכיוונכם כדי לשחרר.

#### הידוק הרצועות

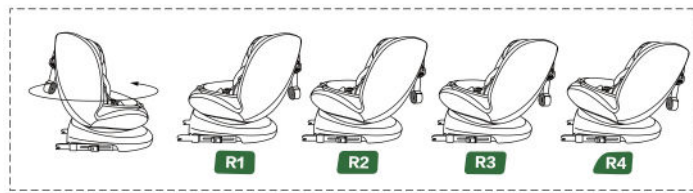
משכו את הרצועות כלפי מעלה כדי להסיר את הרווחים מחלקי המותן של הרצועה ואז משכו את החלק הקדמי של הרצועה עד שהיא הדוקה לגמרי. הרצועה תהיה מכוונת בצורה הדוקה ככל האפשר מבלי לגרום לילדכם לחוסר נוחות. רצועה רפויה עשויה להיות מסוכנת. בדקו את כוונן הרצועות והדקו אותן בכל פעם שתושיבו את ילדכם בכיסא הבטיחות.

### 3.7 כוונת כיסא הבטיחות בלחיצה אחת

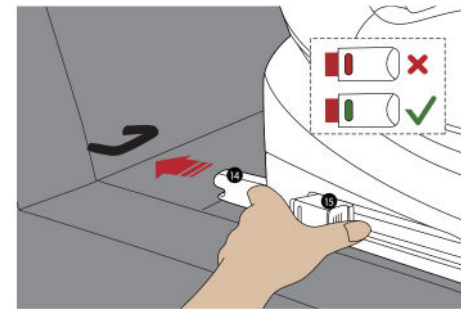
משבו אחורה וקדימה כדי לכוון את כיסא הבטיחות למצבים F1/F2/F3/F4.



סובבו לימין ולשמאל, הפנו לכיוון הנסיעה (גובה 105-76 ס"מ) או נגד כיוון הנסיעה (גובה 105-40 ס"מ). כאשר הכיסא בכיוון נגד הנסיעה ניתן לכוון גם למצב R1/E2/R3/R4.



### 3.6 כוונת זרועות ה-ISOFIX



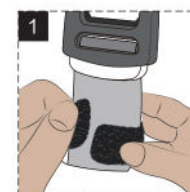
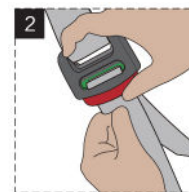
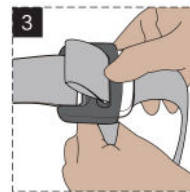
- חיבורי ISOFIX יכולים להיות מכוונים במצבים רבים כדי להתאים למצבים השונים של עגינות ISOFIX (14) היוצאות ממושב הרכב.
  - לחצו כלפי מטה על לחצן השחרור (15) כדי לכוון את זרועות ISOFIX של שני הצדדים למצב הארוך ביותר. לאחר מכן הכניסו את זרועות ISOFIX לתוך המסילות שלהם, והכניסו אותם לתוך עגינות ISOFIX. ודאו ששמעתם קליק ושמוחוון ISOFIX מוצג בירוק.
  - אם תרצו לשחרר את זרועות ISOFIX לאחר סיום ההתקנה, לחצו על לחצן השחרור האדום של ה-ISOFIX בכיוון המוצג באיור, וה-ISOFIX ישתחרר.
- לאחר התקנת ה-ISOFIX, לחצו את כיסא הבטיחות קדימה עד שהוא יושב הדוק על מושב הרכב. כעת, ה-ISOFIX מותקן במקומו.



#### 4 התקנה

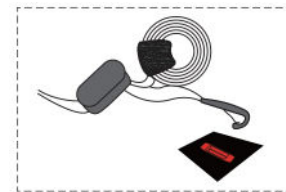
	משענת ראש קטנה+כרית נוחות	רפידת כתפיים/ רצועות כתפיים	רפידת מפשעה	אבזם
40-87CM	✓	✓	✓	✓
87-105CM	✗	✓	✓	✓
100-150CM	✗	✗	✗	✗

#### 3.8 שימוש ברצועת ה-tether העליונה

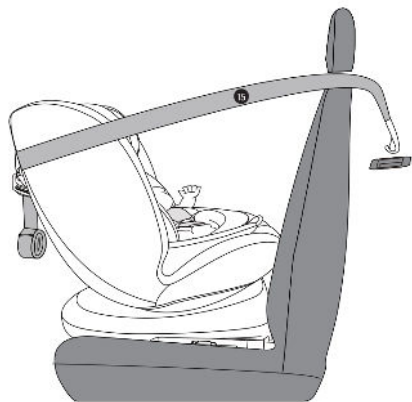


- פתחו את הסקוץ' לאחסון (ראו איור 1).
- לחצו על הלחצן של מכוון רצועת tether עליונה והחזיקו אותו לחוץ (איור 2), שחררו את רצועת tether עליונה באורך הרצוי (איור 3).

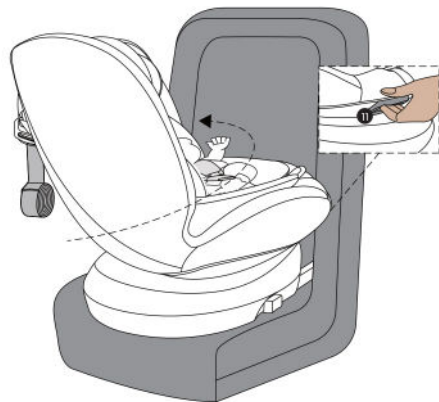
- תלו את מחבר ה-tether העליון בעגינת ה-tether העליונה בהתאם להמלצות בספר הרכב.
- הדקו את רצועת ה-tether העליונה עד שמחוון החיבור מוצג בירוק.







שלב 4: משכו את רצועת ה-tether העליונה לאורך מתאים, ותפסו את ה-tether העליון (15) במצב הרצוי בהתאם למושב הרכב שלכם.

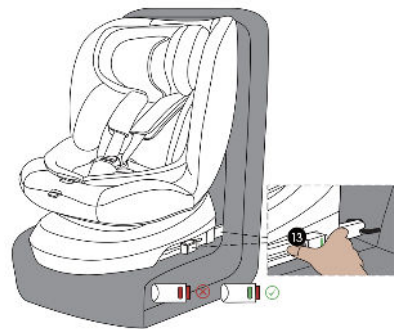


שלב 3: סובבו (11) ל-90 מעלות בכיוון נגד הנסיעה. יש לשמוע קליק לפני שמתחילים לנסוע.

#### 4.1 התקנה של כיסא הבטיחות נגד כיוון הנסיעה + ISOFIX רצועת עגינה עליונה. גובה: 40-105 ס"מ



שלב 2: הושיבו את הילד בכיסא הבטיחות ונעלו את האבזם (7). הדקו את הרצועה (10). שימו לב להדק את רצועת הכתף מבלי שתלחץ לילד. רצועת המפשעה צריכה להיות נמוכה עד כמה שניתן. למען נוחות הילד יש לשים לב שהרצועות ישירות.



שלב 1: סובבו את כיסא הבטיחות לצד, וחברו בעזרת עיגון ISOFIX. כאשר נשמע קליק, לחצן השחרור (13) נראה ירוק (19).

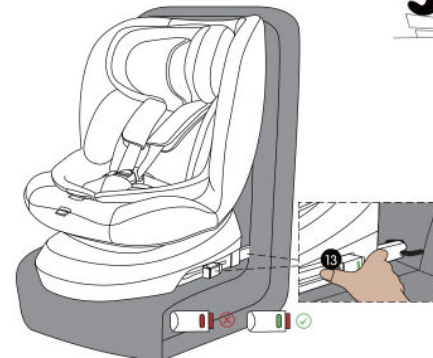


שלב 3: משכו את רצועת ה-tether העליונה לאורך מתאים, ותפסו את וו ה-tether העליון (15) במצב הרצוי בהתאם למושב הרכב שלכם.

## 4.2 התקנה של כיסא הבטיחות עם כיוון הנסיעה + ISOFIX רצועת עגינה עליונה. גובה: 105-76 ס"מ



חשוב: הסירו את משענת הראש הקטנה וכרית הנוחות.



שלב 1: דחפו את ISOFIX בשני הצדדים של הבסיס והרכיבו את ISOFIX לזרועות ISOFIX. כשתשמעו קליק, לחצן השחרור יהיה ירוק (🇮🇱).



## (2) רק חגורת בטיחות 3 נקודות. גובה: 100-150 ס"מ

רצועת מותן  רצועת כתף 

- הושיבו את הילד בכיסא הבטיחות וכוונו את משענת הראש מעלה/מטה בהתאם לגובה הילד.
- משכו את חגורת הבטיחות 3 נקודות (3), העבירו את רצועת הכתף של חגורת הבטיחות דרך מסלול החגורה במשענת הראש, וחברו יחד את רצועת הכתפיים ורצועת המותן לחריץ האבזם בצד הכיסא. נעלו את האבזם.




בזמן השימוש יש לשים לב שהאבזם את חגורת הבטיחות לא מפריעה לכיסא הבטיחות להיות מונח בביטחה על מושב הרכב.



## 4.3 התקנה של כיסא הבטיחות עם כיוון הנסיעה (1) ISOFIX + חגורת בטיחות 3 נקודות. גובה: 100-150 ס"מ

הסירו את כרית הנוחות, רפידת המפשעה, האבזם, רפידת החזה ואת רצועות הכתפיים.



- דחפו את ISOFIX בשני הצדדים של הבסיס והרכיבו את ISOFIX לזרועות ISOFIX. כשתשמעו קליק, לחצו השחרור יהיה ירוק (  ).
- הושיבו את הילד בכיסא הבטיחות וכוונו את משענת הראש מעלה/מטה בהתאם לגובה הילד.
- משכו את חגורת הבטיחות 3 נקודות (3), העבירו את רצועת הכתף של חגורת הבטיחות דרך מסלול החגורה במשענת הראש, וחברו יחד את רצועת הכתפיים ורצועת המותן לחריץ האבזם בצד הכיסא. נעלו את האבזם.



## 5 תחזוקה וניקוי

### 5.1 תחזוקה יומיומית

- בשימוש יומיומי, בדקו מפעם לפעם את כיסא הבטיחות. כיסא הבטיחות יוחלף לאחר תאונה.
- שמרו על כיסא הבטיחות במקום יבש ומאוורר כדי למנוע עובש ולחות.
- אם כיסא הבטיחות מאובק, נקו את כיסא הבטיחות ואת חלקי הפלסטיק שלו באמצעות ניגובם בספוג לח והניחו לו להתייבש באוויר.
- אם אוכל או שתייה נופלים בטעות על האבזם, יש לפרק את חגורת בטיחות ממושב הילד ולשטוף אותה בעדינות במים חמימים. השאירו להתייבש באוויר.
- לניקוי כל ריפוד הבד של כיסא הבטיחות, עיינו בסעיף 5.2 הוראות כביסה.

### 5.2 הוראות כביסה

- לעולם אל תשתמשו בחומרים ממיסים, חומרי ניקוי כימיים או חומרי סיכה בחלקים של כיסא הבטיחות שלכם.



כביסה ביד בטמפרטורה  
נמוכה מ- 30°C



אין  
להלבין



ניקוי יבש, כל  
חומר למעט

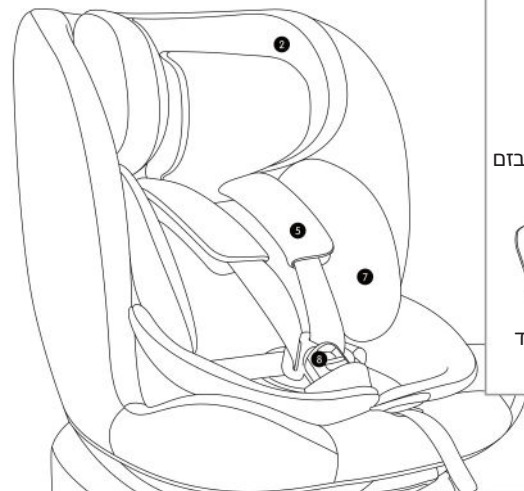


אין לייבש  
במייבש כביסה  
trichloroethylene



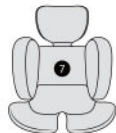
אין לגהץ

### 5.3 הסרה והרכבה של ריפוד הבד



1

פתחו את האבזם



2

הוציאו את  
כרית הנוחות



3

נתקו את חיבורי  
הסקוץ' מריפוד  
הכתף



4 הורידו את הריפוד  
ממשענת הראש

לבסוף, הסירו את ריפוד הבד של  
הכיסא מצד הכיסא.  
הערה: אם תרצו להחזיר את  
ריפוד הבד למקומו, פעלו  
בהתאם להוראות בסדר ההפוך.

## 6 מפרט טכני



- מרחק מקדמת הכיסא לגב הכיסא: 535 מ"מ
- מרחק משמאל הכיסא לימין הכיסא: 440 מ"מ
- גובה הכיסא: 600 מ"מ

## אחריות

- א. תעודת אחריות זו ניתנת לכם לאחריות מלאה לפעולתו התקינה של המוצר בהתאם לכתב האחריות, ובצירוף חשבונית הקנייה.
- ב. תוקף האחריות והשירות הינו למשך שנה אחת מיום הקנייה, לתקלות מפגם יצרן בלבד.
- ג. נזקים הנובעים משימוש בלתי נכון או בלתי סביר לפי דעתו של טכנאי השירות אינם במסגרת האחריות.
- ד. האחריות אינה כוללת שברים, התעקמות חלקים, בלאי משימוש וריפוד מכל סיבה שהיא.
- ה. האחריות אינה תקפה למוצרים שהיו ברכב המעורב בתאונה.
- ו. כיסא לאחר תאונה צריך להיות מוחלף.

שם הקונה: \_\_\_\_\_ תאריך קנייה: \_\_\_\_\_

חתימה וחותמת החנות: \_\_\_\_\_