

*SPORT LINE*

# מושב בטיחות לרכב *HAPPY*

יש לקרוא את כל ההוראות לפני השימוש במושב הבטיחות לרכב.  
יש לשמור על ההוראות לצורך שימוש בעתיד.



שם היצרן: JiangSu Best Baby Car Seat Mfg.Co., Ltd.

היבואן: **אי.גי.אס.טי. ישראל בע"מ** ח.פ. 514139591

רח' האופה 13, קדימה 6092000

[www.egst.co.il](http://www.egst.co.il)

זהו מושב בטיחות אוניברסלי משופר. הוא מאושר בהתאם לתקנה מס' 129 לשימוש ברכבים ובמיקומים הרשומים על ידי יצרני הרכבים בספר הרכב. במקרה של ספק, היועצו ביצרן המושב או ביבואן. אין לשים את מושב הבטיחות על כיסא ברכב שלפניו יש כרית אוויר פעילה. מתאים לשימוש רק ברכבים המצוידים בחגורת 3 נקודות שאושרה בתקנה ECE מספר 16.

## **חשוב: אין להשתמש במושב כשהוא פונה עם כיוון הנסיעה. קראו את ההוראות לפני השימוש ושמרו אותן לשימוש בעתיד.**

**אזהרה! התקנת מושב הבטיחות אפשרית בעזרת הבסיס. או בעזרת חגורות 3 נקודות. לעולם אין לנסות להתקין את מושב הבטיחות ללא הבסיס או באופן שונה מזה המתואר במדריך למשתמש.**

## **1 הוראות בטיחות**

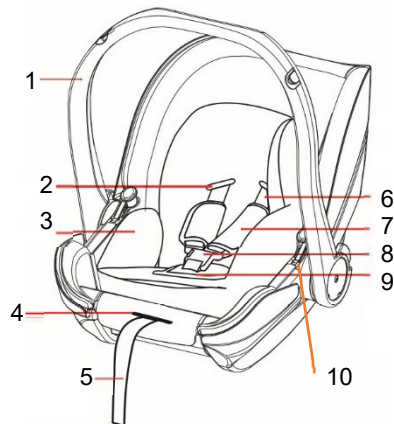
### **אזהרות**

- כדי להשיג בטיחות ונוחות מרבית לילדכם, יש לקרוא את המדריך למשתמש בעיון. התקנה לא נכונה עלולה לגרום לפגיעה חמורה. במקרים כאלה, היצרן לא יהיה אחראי לנזק.
- מושב זה מתאים לילדים בגובה 40 עד 85 ס"מ ובמשקל עד 13 ק"ג.
- המוצר יכול לשמש כשהוא פונה נגד כיוון הנסיעה לילדים בגובה 40 עד 85 ס"מ (משקל עד 13 ק"ג, מגיל לידה עד 15 חודשים).
- ניתן לעגן את המושב בעזרת בסיס ה-ISOFIX + או את הכיסא ללא בסיס בעזרת חגורות 3 נקודות.
- אין להשתמש במושב הבטיחות הפונה נגד כיוון הנסיעה במושבי רכב שבהם מותקנת כרית אוויר קדמית פעילה, מחשש למוות או לפגיעה חמורה.
- מסיבות הקשורות לבטיחות, מושב הבטיחות יותקן בתוך הרכב בעזרת עגינת בסיס ה-ISOFIX או בעזרת חגורות 3 הנקודות אפילו אם אינכם מושיבים את ילדכם במושב הבטיחות.
- בכל מקרה, אין להשתמש במושב הבטיחות על גבי כיסא ברכב שלידו אוויר פעילות.
- מושב הבטיחות לא ישמש ללא הריפוד.
- הריפוד של מושב הבטיחות לא יוחלף בריפוד שלא הומלץ על ידי היצרן, משום שהריפוד הוא חלק אינטגרלי מהמושב.
- כאשר מושב הבטיחות אינו מרופד, הוא עלול להתחמם ולגרום לכוויות בעורו של התינוק. אנו ממליצים למנוע חשיפה לשמש.
- יש להחליף את המושב או את חגורות הבטיחות כאשר מתגלים סימני נזק.
- ודאו שאבזם חגורות הבטיחות של המושב נעול היטב ושניתן לשחררו במהירות במקרה חירום.
- ודאו שכל חלקי מושב הבטיחות אינם תקועים בתוך הדלתות ושהמושב חגור היטב במקומו.
- אין לערוך שינויים במושב הבטיחות ללא רשות מראש מהיצרן.
- אפילו אם אין ילדים במושב הבטיחות, יש לחגור את מושב הבטיחות לרכב בכל עת. אין להשאיר ילדים ברכב ללא השגחה.
- אם יש לכם שאלות בנוגע לשימוש או להתקנה של מושב הבטיחות, צרו קשר עם מרכז השירות שלנו.

- מושבי הבטיחות יישמרו הרחק מחומרים קורזיביים.
- היצרן מבטיח את איכות המוצרים, למעט במקרים של מוצרים מיד שנייה.
- החלקים הקשים וחלקי הפלסטיק של מושב הבטיחות יימצאו ויותקנו באופן שבו הם לא ייתפסו בחלקי הרכב או ינועו חופשי במושב במהלך שימוש יומיומי.
- מושב הבטיחות יוחלף אם הוא קיבל מכה חזקה בתאונה.
- אין להשאיר ילדים חגורים במושב הבטיחות ללא השגחה.
- יש לשמור את המדריך למשתמש במושב הבטיחות במהלך השימוש בו.
- אין להשתמש בנקודות נשיאת עומסים אחרות מאלה הרשומות במדריך למשתמש ועל מושב הבטיחות.
- יש להדק את כל החגורות של מושב הבטיחות. החגורות החוגרות את הילד יותאמו למבנה גופו של הילד. אין לסובב את החגורות.
- מושב הבטיחות מתאים רק לרכב הכולל חגורת בטיחות בעלת שלוש נקודות עגינה, כנדרש בתקן ECE R16.
- החגורה מחזיקה היטב את אזור האגן כאשר משתמשים בה.
- כאשר מתרחשת תאונה, יש להחליף את חגורות הרכב.
- מטען ופריטים אחרים שעלולים לגרום לפגיעה במהלך התנגשות, יונחו בצורה בטוחה ברכב.
- טווח הגדלים והמשקל המרבי למשתמש במושב הבטיחות הוא ייעודי.
- מומלץ להדק את הרצועות המחזיקות את מושב הבטיחות לרכב, לוודא שרגלי התמיכה באות במגע עם רצפת הרכב, שרצועות ומגינים החוגרים את הילד יכוונו בהתאם למבנה גופו, ושהרצועות לא תהיינה מסובבות.
- יש לפעול לפי הוראות הניקוי והתחזוקה הרשומות.

## 2 חלקי המושב

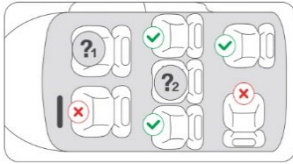
- |    |                          |
|----|--------------------------|
| 1  | ידית נשיאה               |
| 2  | חריץ לרצועת כתף          |
| 3  | ריפוד המושב              |
| 4  | לחצן כונון (מתחת לריפוד) |
| 5  | רצועת כונון בצורת Y      |
| 6  | רצועה בצורת Y            |
| 7  | רפידת כתף                |
| 8  | אבזם                     |
| 9  | רפידת מפשעה              |
| 10 | לחצן לשחרור מתאם עגלה    |



## 3 שימוש במושב

### 3.1 התקנה ברכב

מושב זה הוא מושב בטיחות אוניברסלי. הוא מאושר לשימוש בהתאם לתקנת UN שמספרה 129.



מושב הבטיחות מתאים לשימוש רק ברכבים רשומים שהם מותקנת חגורת בטיחות בעלת 3 נקודות עגינה, המאושרת בכפוף לתקנה מס' 16 של ה-ECE.

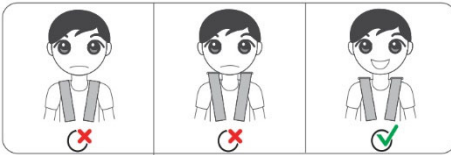
**?**1 אין להשתמש במושב בטיחות הפונה נגד כיוון הנסיעה במקומות שבהם מותקנת כרית אוויר פעילה.

**?**2 השתמשו במושב זה רק אם קיימות ברכב נקודות עגינה של ISOFIX.

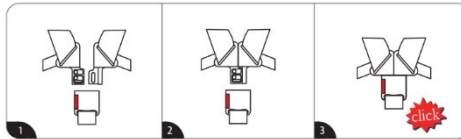


### 3.2 בדיקת גובה רצועת הכתף

תמיד בדקו שרצועות הכתף בגובה המתאים לילדכם. רצועות הכתף יושלחו תמיד דרך חריצי המושב הקרובים ביותר לחלק העליון של כתפיו של ילדכם.



### 3.3 שימוש באבזם



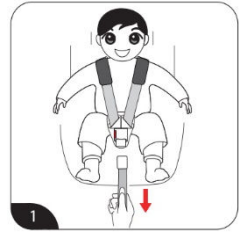
- שלב 1: שלבו את החלק הימני והשמאלי של האבזם.
- שלב 2: הכניסו את שני החלקים לתוך החריץ שבאבזם. כאשר תשמעו קליק האבזם מחובר. משכו את חלקי האבזם וודאו שהוא מחובר היטב.
- שלב 3: אם ברצונכם לשחרר את האבזם, לחצו על הלחצן האדום, וחלקי האבזם ייצאו החוצה.

## אזהרה

בשום מקרה אין להשתמש במושב הבטיחות כאשר כרית האוויר של מושב הרכב פעילה

### 3.4 כוונון אורך חגורת הבטיחות במושב

איור 1: שחרור הרצועות בצורת Y ניתן לשחרר את הרצועות בצורת Y באמצעות לחיצה על לחצן הכוונון (מתחת לריפוד המושב). לחצו על לחצן הכוונון כאשר אתם אוחזים בשתי הרצועות ביד השנייה. משכו את הרצועה אליכם כדי להאריך אותה.

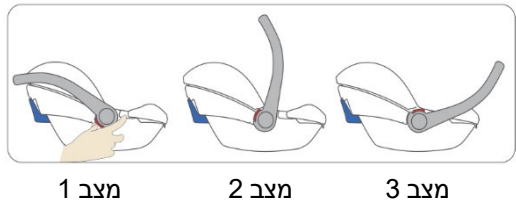


איור 2: הידוק הרצועות בצורת Y משכו את החלק הקדמי כלפי מעלה עד שהרצועות מהודקות היטב. הרצועה תהיה מכוונת בצורה הדוקה מבלי לגרום לילדכם לאי נוחות. רצועה משוחררת מדי יכולה להיות מסוכנת. בדקו את אבזם החגורה והדקו אותו בכל פעם שילדכם יושב במושב.



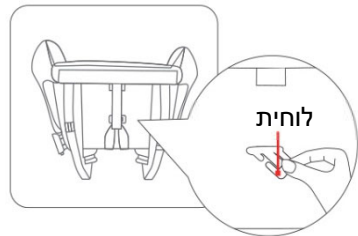
### 3.5 כוונון ידית הנשיאה

ניתן לכוון את ידית הנשיאה ל-3 מצבים. כדי לעשות זאת, לחצו על הידית בשני קצותיה, וסובבו את הידית למצב המתאים. שחררו את לחצן כוונון הידית. העבירו את הידית קדימה ואחורה, וודאו שלחצן כוונון הידית נעול.

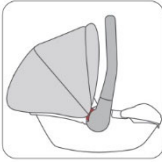


### 3.6 הסרת האבזם

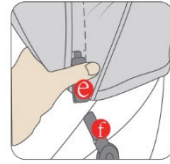
כמוצג באיור, העבירו את לוחית הברזל דרך החור לתוך מושב הבטיחו, אז תוכלו להסיר האבזם.



### 3.7 התקנת הגגון



איור 2



איור 1

- כמוצג באיור הכניסו את הסוגר של הגגון לתוך השקעים שבשני הצדדים.
- כמוצג באיור, הפתיחה והסגירה של הגגון יכולות להיות מכוונות לפי המצב שאתם נמצאים בו.

שימו לב: אם עליכם להסיר את הגגון פעלו בסדר ההפוך לסדר ההתקנה.  
שימו לב: הגרסה הגבוהה כוללת ידיות אלומיניום, וניתן להשתמש בגגון ברכב.

### 4 התקנת המושב בעזרת רצועות 3 נקודות

השתמשו בחגורת הבטיחות בעלת 3 נקודות עגינה להתקנת מושב הבטיחות.

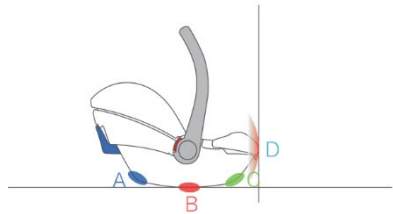
שימו לב: כאשר גובהו של ילדכם עולה על 60 ס"מ, יש להסיר מהמושב את ריפוד הראש ואת כרית השינה.

- שלב 1: כמוצג באיור, הושיבו את ילדכם במושב הבטיחות, חגרו את האבזם, הדקו את רצועת הבטיחות (ראו סעיף 3.4), ולאחר מכן הכניסו את מושב הבטיחות כשהוא פונה נגד כיוון הנסיעה והעמידו אותו על מושב הרכב. ודאו שמושב הבטיחות יהיה במגע עם משענת הגב של מושב הרכב (קראו באזהרות לפני ההתקנה לפרטים נוספים).



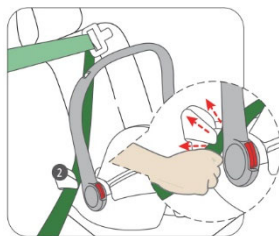
### אזהרות לפני התקנה:

שימו לב: הנקודה התחתונה B של מושב הבטיחות תהיה במגע עם מושב הבטיחות כדי להבטיח שנקודה A ונקודה C מאוזנות; נקודה D תהיה במגע עם משענת הגב ברכב.



## רצועות כתף

- שלב 2: כמוצג באיור: משכו את חגורת הבטיחות של הרכב והכניסו אותה לתוך המסילות של חגורת הבטיחות (2) משני הצדדים.

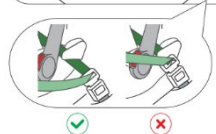


## רצועות מותן

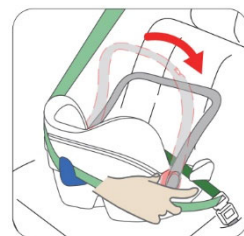
- שלב 3: כמוצג באיור, ראשית, הכניסו את האבזם של חגורת הבטיחות ברכב למקומו ושמעו קליק, בדקו שהחגורה נעולה במקומה. לאחר מכן העבירו את חגורת הכתף דרך הוו לחגורת הכתף (3) בחלק האחורי של מושב הבטיחות.



לאחר שהמושב מורכב במקומו, חריץ החגורה והחגורה אינם יכולים להיות במיקום היחסי הזה. במקרה של ספק, היוועצו ביצרן המוצר.



- שלב 4: כמוצג באיור, שמרו על מושב הבטיחות כשהוא יציב, לחצו על לחצני הכוונן בשני הצדדים בידיכם, וסובבו את הידית כרצונכם (ראו סעיף 3.5), הניחו את הידית על גבי המושב.



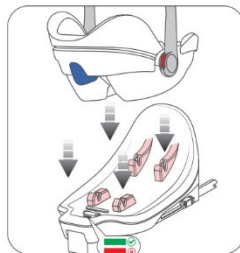
**שימו לב:** ודאו שחגורת המושב אינה מסובבת, כדי שלא לגרום לילד חוסר נוחות. החגורה תהיה מהודקת במידת האפשר.

## 4 התקנת המושב בעזרת בסיס ה- ISOFIX

אופן ההתקנה:

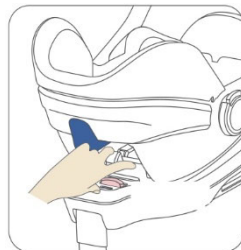
בבסיס המושב יש שני מוטות. ישרו את שני המוטות עם החריצים שעל הבסיס והניחו אותו בעדינות. כאשר תשמעו קליק והמדבקות האדומות והירוקות שעל הבסיס מוצגות בירוק, ההתקנה הושלמה.

שימו לב: לאחר סיום ההתקנה, אין להזיז את מושב הבטיחות.



אופן הפירוק:

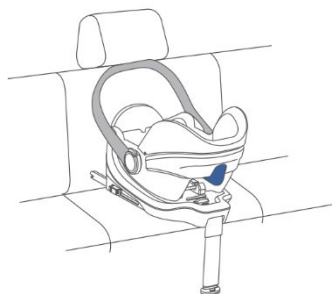
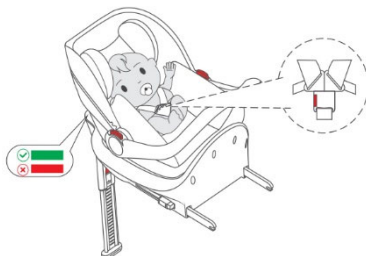
לחצו על לחצן השחרור ביד אחת, והרימו את הידית של הסלק ביד השנייה.



**שימו לב:** כאשר גובהו של ילדכם עולה על 60 ס"מ, יש להסיר מהמושב את ריפוד הראש ואת כרית השינה.

## הושבת הילד במושב הבטיחות

הושיבו את הילד במושב הבטיחות וחגרו את האבזם. לאחר שהבסיס מקובע במקומו, הניחו את מושב הבטיחות עם הילד בתוכו על הבסיס (ראו סעיף 2.3), המחוונים האדומים והירוקים שעל הבסיס יוצגו בירוק, עליכם לבדוק שהמושב נעול במקומו.



דחפו את הידית שעל מושב הבטיחות למצב 3, כמוצג באיור, למגע עם גב מושב הרכב.



## 5 תחזוקה וניקוי

### 5.1 תחזוקה יומיומית

- בשימוש יומיומי, בדקו את מושב הבטיחות מפעם לפעם. המושב יוחלף לאחר שעבר תאונה.
- שמרו על המושב במקום יבש ומאוורר כדי למנוע לחות ועובש.
- אם מושב הילד מאובק, נקו את המושב ואת חלקי הפלסטיק בעזרת מטלית לחה, והניחו לו להתייבש באוויר.
- אם מזון או משקה מטפטפים על האבזם, פרקו את חגורת הבטיחות מהמושב ושטפו אותה במים חמים. הניחו לה להתייבש באוויר.
- לניקוי כלל ריפוד המושב, קראו בסעיף 5.2. הוראות כביסה.

### 5.2 הוראות כביסה

לעולם אל תשתמשו בממסים, בחומרי ניקוי כימיים או בחומרי סיכה על מושב הבטיחות של ילדכם.



כביסה ביד,  
טמפרטורה  
נמוכה מ- 30°C



אין להלבין



ניקוי יבש, כל  
חומר למעט  
trichloroethylene



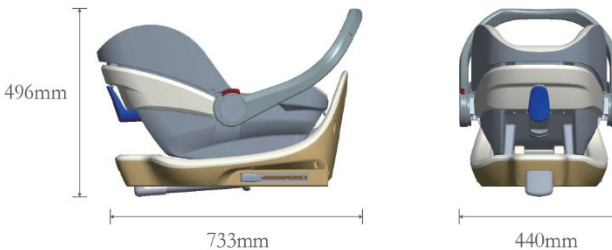
אין לייבש  
במייבש כביסה



אין לגהץ

### 5.3 הסרה והרכבה של הריפוד

- הסירו את רפידת המפשעה ואת האבזם ממושב הבטיחות.
- פתחו את הרוכסן של משענת הראש והסירו את כיסוי משענת הראש. שחררו את הסקוצ'ים של כיסוי משענת הראש, פתחו והסירו את הרצועות ואת כרית הנוחות וכן את ריפוד משענת הראש.
- כדי לפרק את כיסוי הבד של מושב הבטיחות, חזרו על ההליך המתואר לעיל בסדר הפוך.



- המרחק מהחלק הקדמי לגב המושב: 733 מ"מ
- המרחק משמאל המושב לימינו: 440 מ"מ
- גובה המושב: 496 מ"מ
- משקל המושב:  $9.4 \pm 0.5$  ק"ג

## אחריות

- א. תעודת אחריות זו ניתנת לכם לאחריות מלאה לפעולתו התקינה של המוצר בהתאם לכתב האחריות, ובצירוף חשבונית הקנייה.
- ב. תוקף האחריות ושירות למשך שנה מיום הקנייה, לתקלות מפגם יצרן בלבד.
- ג. נזקים הנובעים משימוש בלתי סביר או נכון לפי דעתו של טכנאי השירות אינם במסגרת האחריות.
- ד. האחריות אינה כוללת שברים, התעקמות חלקים, בלאי משימוש וריפוד מכל סיבה שהיא.
- ה. האחריות אינה תקפה למוצרים שהיו ברכב המעורב בתאונה.
- ו. כיסא לאחר תאונה צריך להיות מוחלף.

שם הקונה: \_\_\_\_\_ תאריך קנייה: \_\_\_\_\_

חתימה וחותמת החנות: \_\_\_\_\_

היצרן: JiangSu Best Baby Car Seat Mfg.Co.,Ltd

ארץ יצור: סין

היבואן: EGST ישראל בע"מ 514139591

רח' האופה 13, קדימה